

*Как сохранить
прическу надолго?*

9 Способов
укладки



#scarletttopstyle

Советы дает эксперт



Вера Машурова
ведущий стилист

SCARLETT^{TOP}Style

*Роскошный
объем*

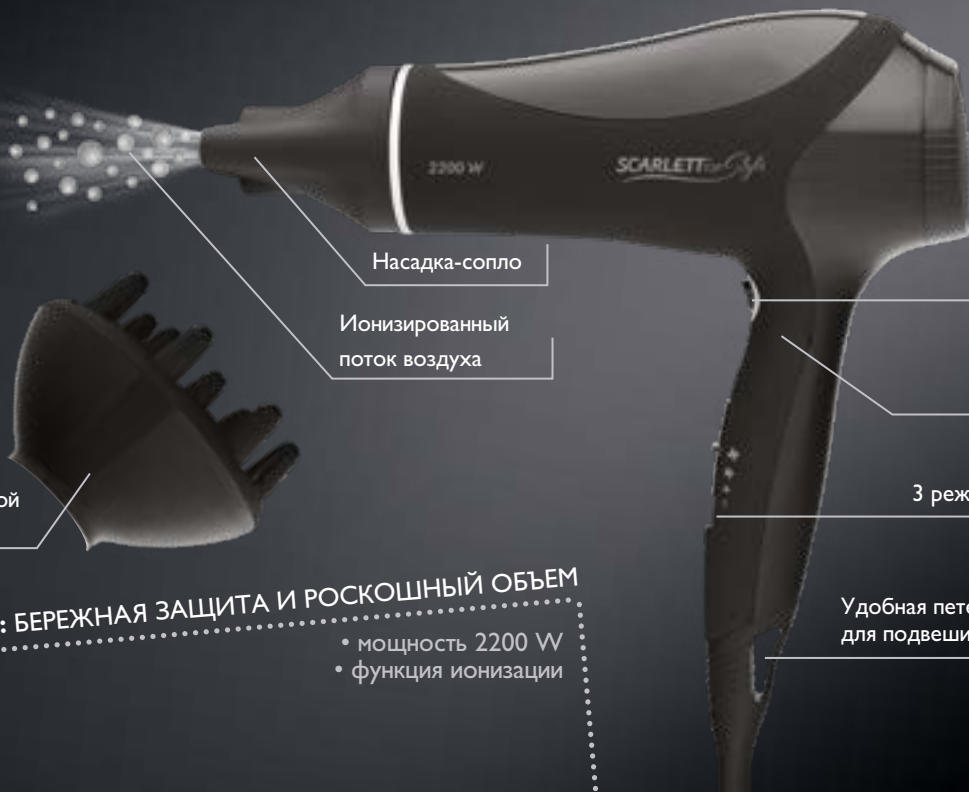
Тид по стилю

SCARLETT™ TOP Style

Hair dryer
SC-HD70IT41



Черный / black



Подходит для сушки и укладки всех типов волос, идеален для укладки, моделирования волос и для создания локонов

Насадка-сопло

Ионизированный поток воздуха

Кнопка холодного воздуха для фиксации укладки

Складная ручка – удобное хранение

3 режима мощности

Диффузор для создания объемной укладки волнами

Удобная петелька для подвешивания

РЕЗУЛЬТАТ: БЕРЕЖНАЯ ЗАЩИТА И РОСКОШНЫЙ ОБЪЕМ

- мощность 2200 W
- функция ионизации

Совет стилиста:



Вера Машурова
ведущий стилист *SCARLETT^{TOP} Style*

Тиг по стилю SCARLETT^{TOP} Style подробно рассказывает, как ежедневный ритуал сушки волос можно превратить в увлекательный и яркий творческий момент жизни.

Мы ответили на все часто возникающие вопросы, связанные с сушкой и укладкой феном. Теперь вы с легкостью сможете создавать объем и моделировать форму волос, используя наши советы.

Желаем вам успеха в создании индивидуального стильного образа!

Фены: Приборы для сушки и укладки волос, с различным функционалом и мощностью, от дорожного складного варианта с базовыми режимами скорости и температуры до фенов с регулируемыми настройками скорости и температуры, а также с разнообразными насадками для сушки и укладки, например, насадка-диффузор для создания кудрей.





Вера Машурова
ведущий стилист *SCARLETT* *For Style*

Совет стилиста:

Как правильно сушить волосы феном.
Общие правила

Как правильно сушить волосы феном

- * В первую очередь важно просушить корни волос, сделать это лучше на средней температуре и на высокой скорости, чтобы не обжечь кожу головы

Два способа сушить прикорневую зону

С расческой –

- * **Скелетная расческа-щетка**, которая способна приподнять корни волос и пропустить через себя поток воздуха. Зубчики расчески должны заканчиваться закруглением, чтобы не повредить кожу головы. Достаточно ввести расческу в корни волос, приподнять их, не надо прочесывать прядь до конца. Поток воздуха фена нужно направлять «с торца» щетки или сбоку, чтобы поток воздуха был внутри
- * **Круглая щетка**, которой также можно приподнять волосы у корней и не прочесывать до конца, направив поток воздуха на щетку и сохранив угол оттяжки пряди от головы около 90°

С помощью скелетной щетки



SCARLETT™ TOP *Style*

Без расчески –

в данном случае расческу заменяют руки, достаточно разрыхлить пальцами прикорневую часть волос и направить поток воздуха между пальцами, наклонив голову вбок, вперед или назад, чтобы образовался угол

С помощью диффузора –

диффузор направляется только на корни волос при желательном выборе средней температуры и скорости, иначе волосы будут заламываться

С помощью
круглой
щетки





Вера Машурова
ведущий стилист *SCARLETT* Style

Совет стилиста: Примеры укладки феном. Моделирование

Как правильно моделировать волосы феном?

* При сушке волос на круглую щетку можно придать направление наружу или вовнутрь. Укладка с волной наружу и от лица придает более динамичный облик, а с волосами вовнутрь вид более классический и элегантный.



- * Чтобы придать направление концам волос сначала нужно хорошо просушить корни
- * Затем отделить прядь, отчесать ее вниз и сохранив оттяжку волос тщательно накрутить на щетку в выбранном направлении



- * Накрученные на щетку волосы сушить феном не прижимая насадку-сопло вплотную, когда верхний слой волос подсохнет, прядь можно еще раз расчесать и накрутить, пока волосы не высохнут совсем
- * Самое главное - в конце охладить прядь холодным воздухом и только потом аккуратно снять с расчески

Как правильно выпрямлять волосы феном?

* Разгладить волосы можно не только с помощью щипцов-утюгов, но и с помощью круглой расчески, а также плоской щетки. Секрет прост:



- * Отделите прядь волос
- * Многократно прочешите ее щеткой, чтобы волосы расположились на поверхности щетки равномерно
- * Далее фен и щетку нужно вести в одном направлении сверху вниз



- * Круглую щетку не нужно прокручивать, чтобы волосы не завивались
- * В завершении включите среднюю скорость и кнопку холодного воздуха, чтобы волосы не разлетались и лучше зафиксировались.



Совет стилиста:

Укладка с помощью диффузора

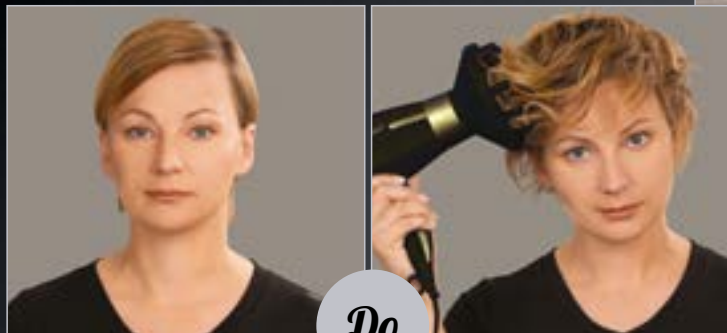


До

Длинные волосы

1. На влажные волосы нанести пену для укладки
2. Закрепить половину волос зажимом
3. Наклонить голову, собрать волосы в чашу диффузора, приблизить чашу к голове
4. Волосы сушить на высокой температуре и средней скорости
5. Высушить обе части волос, не расчесывать, разобрать пряди руками

После



До

Короткие волосы

1. На влажные волосы нанести пену для укладки
2. Наклонить голову, собрать волосы в чашу диффузора, приблизить чашу к голове
3. Волосы сушить на высокой температуре и средней скорости
4. Когда волосы высохнут, придать форму руками

После



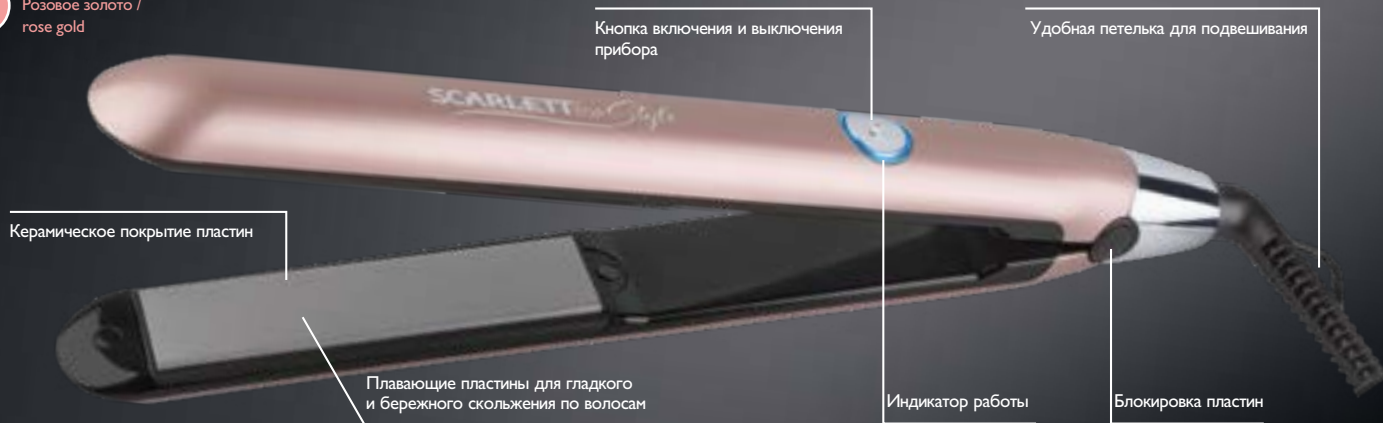
SCARLETT™ TOP Style

Hair styler

SC-HS60677



Розовое золото /
rose gold



РЕЗУЛЬТАТ: БЫСТРОЕ И БЕРЕЖНОЕ ВЫПРЯМЛЕНИЕ

- мощность 35 W
- керамическое покрытие
- защита шнура от перекручивания

Совет стилиста: Текстура и гладкость

Как сохранить гладкость волос надолго?

- * До применения выпрямителя нанесите на волосы средство для термоукладки
- * Тщательно соблюдайте угол оттяжки пряди, чтобы эффект гладкости был максимальным



После



1. Разделить волосы пробором
2. Отделить от пробора прядь волос с прямоугольником в основании, параллельно центральному пробору и не длиннее полотен щипцов
3. Зажать прядь руками и оттянуть вниз, основание пряди зафиксировать между полотнами щипцов
4. Медленно провести щипцы до конца пряди
5. Повторить по всей голове, тщательно отделяя пробор за пробором
6. Расчесать волосы и нанести стайлинг с микромаслами для блеска по желанию

Результат: идеально гладкие волосы

До



SCARLETTTM TOP Style



#scarletttopstyle

Следите за новостями
в мире моды и красоты
в нашем профиле **INSTAGRAM**
@scarletttopstyle!

Будь в тренде!

www.scarletttopstyle.com