

*Как сохранить
прическу надолго?*

9 Способов
укладки



#scarletttopstyle

Советы дает эксперт



Вера Машурова
ведущий стилист

SCARLETT^{TOP}Style

*Роскошный
объем*

Тид по стилю

SCARLETT™ TOP Style

Hair dryer
SC-HD70145

Черный с хромом /
black with chrome



Насадка-сопло

Ионизированный
поток воздуха

Диффузор
для создания объемной
укладки волнами

3 режима температуры
потока воздуха

2 режима потока воздуха

Кнопка холодного воздуха
для фиксации укладки

Удобная петелька
для подвешивания

Подходит для сушки
и укладки всех
типов волос, идеален
для укладки,
моделирования
волос и для создания
локонов

РЕЗУЛЬТАТ: БЕРЕЖНАЯ ЗАЩИТА И РОСКОШНЫЙ ОБЪЕМ

- мощность 2200 W
- функция ионизации

Совет стилиста:



Вера Машурова
ведущий стилист SCARLETT™ TOP Style

Тид по стилю SCARLETT™ TOP Style
подробно рассказывает,
как ежедневный ритуал сушки
волос можно превратить
в увлекательный и яркий
творческий момент жизни.

Мы ответили на все часто
возникающие вопросы, связанные
с сушкой и укладкой феном.
Теперь вы с легкостью сможете
создавать объем и моделировать
форму волос, используя наши
советы.

Желаем вам успеха в создании
индивидуального стильного образа!

Фены: Приборы для сушки и укладки волос, с различным функционалом и мощностью, от дорожного складного варианта с базовыми режимами скорости и температуры до фенов с регулируемыми настройками скорости и температуры, а также с разнообразными насадками для сушки и укладки, например, насадка-диффузор для создания кудрей.





Вера Машурова
ведущий стилист SCARLETT^{TOP}Style

Совет стилиста: Как правильно сушить волосы феном. Общие правила

Как правильно сушить волосы феном

* В первую очередь важно просушить корни волос, сделать это лучше на средней температуре и на высокой скорости, чтобы не обжечь кожу головы

Два способа сушить прикорневую зону

С расческой –

- * **Скелетная расческа-щетка**, которая способна приподнять корни волос и пропустить через себя поток воздуха. Зубчики расчески должны заканчиваться закруглением, чтобы не повредить кожу головы. Достаточно ввести расческу в корни волос, приподнять их, не надо прочесывать прядь до конца. Поток воздуха фена нужно направлять «с торца» щетки или сбоку, чтобы поток воздуха был внутри
- * **Круглая щетка**, которой также можно приподнять волосы у корней и не прочесывать до конца, направив поток воздуха на щетку и сохранив угол оттяжки пряди от головы около 90°

С помощью скелетной щетки



SCARLETTTM TOP Style

Без расчески –

в данном случае расческу заменяют руки, достаточно разрыхлить пальцами прикорневую часть волос и направить поток воздуха между пальцами, наклонив голову вбок, вперед или назад, чтобы образовался угол

С помощью диффузора –

диффузор направляется только на корни волос при желательном выборе средней температуры и скорости, иначе волосы будут заламываться

С помощью круглой щетки





Вера Машурова
ведущий стилист SCARLETT^{TOP}Style

Совет стилиста: Примеры укладки феном. Моделирование

Как правильно моделировать волосы феном?

* При сушке волос на круглую щетку можно придать направление наружу или вовнутрь. Укладка с волной наружу и от лица придает более динамичный облик, а с волосами вовнутрь вид более классический и элегантный.



- * Чтобы придать направление концам волос сначала нужно хорошо просушить корни
- * Затем отделить прядь, отчесать ее вниз и сохранив оттяжку волос тщательно накрутить на щетку в выбранном направлении



- * Накрученные на щетку волосы сушить феном не прижимая насадку-сопло вплотную, когда верхний слой волос подсохнет, прядь можно еще раз расчесать и накрутить, пока волосы не высохнут совсем
- * Самое главное - в конце остудить прядь холодным воздухом и только потом аккуратно снять с расчески

SCARLETT^{TOP}Style

Примеры укладки феном. Выпрямление

Как правильно выпрямлять волосы феном?

* Разгладить волосы можно не только с помощью щипцов-утюгов, но и с помощью круглой расчески, а также плоской щетки. Секрет прост:



- * Отделите прядь волос
- * Многократно прочешите ее щеткой, чтобы волосы расположились на поверхности щетки равномерно
- * Далее фен и щетку нужно вести в одном направлении сверху вниз



- * Круглую щетку не нужно прокручивать, чтобы волосы не завивались
- * В завершении включите среднюю скорость и кнопку холодного воздуха, чтобы волосы не разлетались и лучше зафиксировались.



Совет стилиста:
Укладка с помощью диффузора



До

Длинные волосы

1. На влажные волосы нанести пену для укладки
2. Закрепить половину волос зажимом
3. Наклонить голову, собрать волосы в чашу диффузора, приблизить чашу к голове
4. Волосы сушить на высокой температуре и средней скорости
5. Высушить обе части волос, не расчесывать, разобрать пряди руками

После

SCARLETT™ TOP *Style*



До

Короткие волосы

1. На влажные волосы нанести пену для укладки
2. Наклонить голову, собрать волосы в чашу диффузора, приблизить чашу к голове
3. Волосы сушить на высокой температуре и средней скорости
4. Когда волосы высохнут, придать форму руками

После



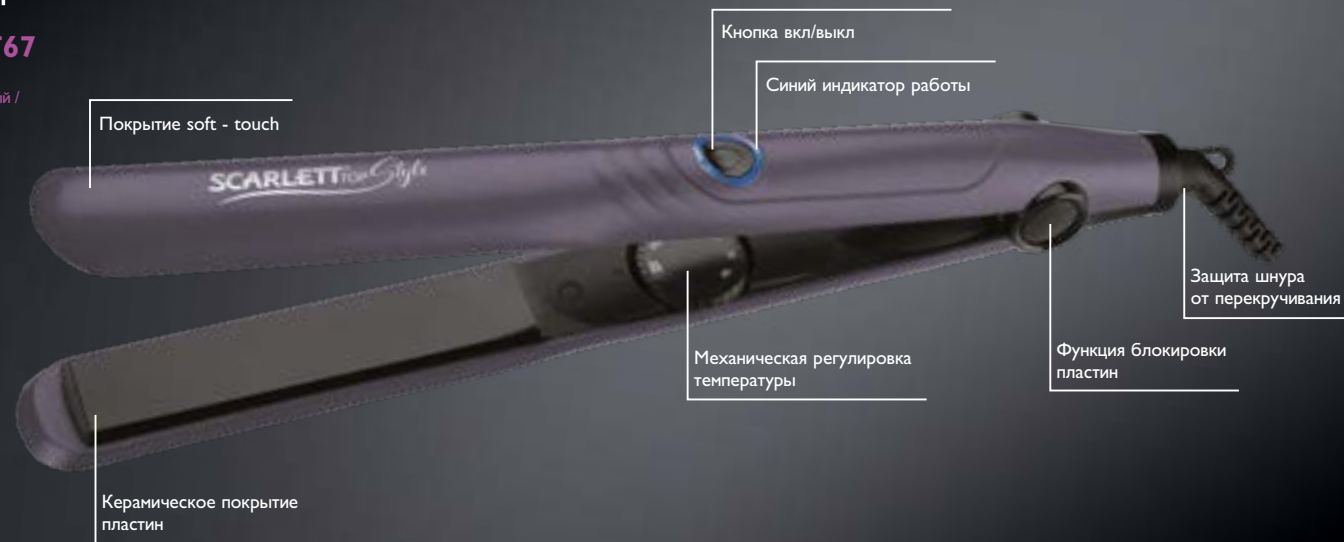
SCARLETT™ TOP Style

Hair styler

SC-HS60T67



Фиолетовый / violet



РЕЗУЛЬТАТ: БЫСТРОЕ И БЕРЕЖНОЕ ВЫПРЯМЛЕНИЕ

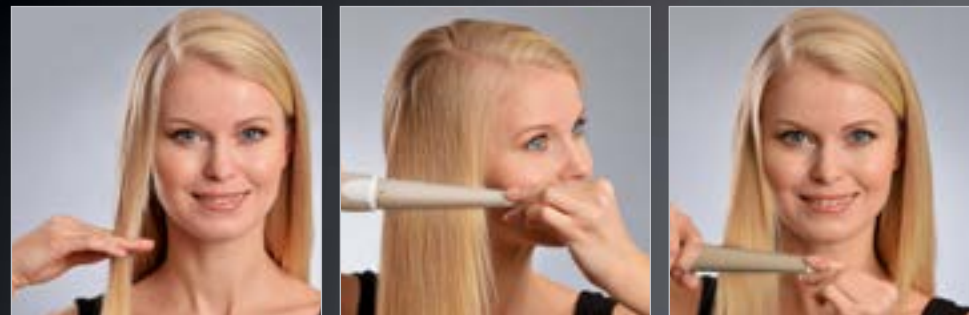
- мощность 38 W
- керамическое покрытие
- защита шнура от перекручивания

10

Совет стилиста: Текстура и гладкость

Как сохранить гладкость волос надолго?

- * До применения выпрямителя нанесите на волосы средство для термоукладки
- * Тщательно соблюдайте угол оттяжки пряди, чтобы эффект гладкости был максимальным



После



1. Разделить волосы пробором
2. Отделить от пробора прядь волос с прямоугольником в основании, параллельно центральному пробору и не длиннее полотен щипцов
3. Зажать прядь руками и оттянуть вниз, основание пряди зафиксировать между полотнами щипцов
4. Медленно провести щипцы до конца пряди
5. Повторить по всей голове, тщательно отделяя пробор за пробором
6. Расчесать волосы и нанести стайлинг с микроаслами для блеска по желанию

Результат: идеально гладкие волосы

До



11

SCARLETTTM TOP Style



Будь в тренде!



#scarletttopstyle

**Следите за новостями
в мире моды и красоты
в нашем профиле INSTAGRAM
@scarletttopstyle!**

www.scarletttopstyle.com